

**Analysezertifikat**

**Dattel liquid Zucker**

- Product characteristics:** Dattel liquid Zucker (100% Natural)
- Farbe:** nach Auftrag vom Client (Farblos bis Gelb)
- Trübheit:** <10
- Physical Form:** flüssig
- Dichte (g/ml) :** 1.337 ~ 1.374
- Preservatives comment:** keine zusätzliche Preservatives
- Solubilität:** auflösbar in allen Getränke (bei jegliche Art und Temperatur)
- Produktionsmethode:** Produziert aus natürlichen Datteln nach einem komplett automatisiertem Verfahren.

**Produktion Specification:**

Test parameter	Unit of measurement	Result
Appearance	-----	Dense liquid(Golden yellow)
Brix	°Bx	68 - 74
PH	PH	3.8 - 5
Acidity	meq/gr	<0.10
Color (Bx = 12)	ICUMSA	<900
Turbidity	NTU	<10
Polyphenol	mg/lit	450 - 750
Yeast / Mould	-----	Negative
Total bacteria	-----	<500
Sucrose	%	0.16 – 0.7
Fructose	%	34 - 37
Glucose	%	35 - 37
Humidity	%	18 - 25

**Packung:**

1. Polyethylene Fass 280 ± 1 kg food grade in Plastiktüte. (Empfehlung)
2. Polyethylene Fass 1400 ± 5 kg with protection in food grade.
3. Stainless steel Tanks 20 tones.
4. Multi layer bags 20 tones in food grade.

Faramarz N. Dehkordi

Mobil: +49 (0) 173 385 0361 Tel.: +49 (0) 711 506 202 95 Tel.: +49 (0) 711 120 27 62

E-Mail: [fdehkordi@dehkordi.de](mailto:fdehkordi@dehkordi.de) , [info@dehkordi.de](mailto:info@dehkordi.de) Website: [www.dehkordi.de](http://www.dehkordi.de)

**Analysezertifikat**

**Dattel liquid Zucker**

**Schutzzustand:**

**Haltbarkeit:**

Zwei Jahre nach der Produktion

**Lagerungstemperatur:**

Normale Raumtemperatur

Für Zeiträume über einen Monat zwischen -4°C bis +30°C

**Empfehlung:**

1. Vor der Anwendung stellen Sie sicher, dass die Packung unverletzt ist.
2. Keine direkten Sonnenstrahlen.

**Nebenwirkung:**

100% natürlich, kompatibel mit Körperorganen, keine Nebenwirkung bekannt.

**Allgemeine Informationen:**

Dieses Produkt ist ein idealer Ersatz für ungesunden Raffinerie Zucker und künstlichen Süßstoff. Dattel liquid Zucker ist in der Lage in Getränken, Eisprodukte, Backwaren, Schokolade, Sirup, Champagner etc. verwendet zu werden.

**Nährwert des Produktes:**

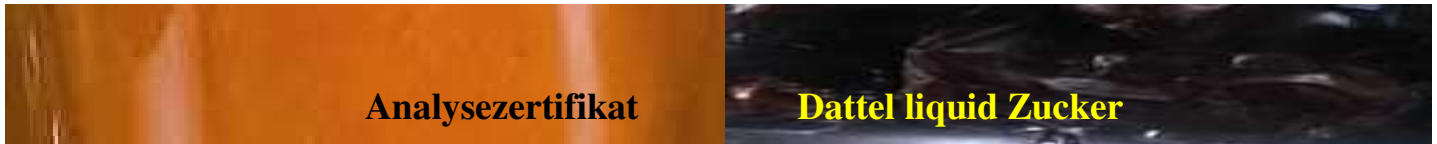
Folgende Tabelle zeigt die Bestandteile des Dattel liquid Zuckers pro 100gr:

<b>Ingredients</b>	Prote in	Carboh -ydrate	Fat	Fe	Ca	P	Vitamin A	Vitamins B1 & B2	PP	Calorie
<b>Amount</b>	1.2 gr	72.00 gr	0.002 gr	0.002 gr	0.06 gr	0.06 gr	50.00 IU	0.0002 gr	0.0002 gr	296.00 Kcal

Faramarz N. Dehkordi

Mobil: +49 (0) 173 385 0361 Tel.: +49 (0) 711 506 202 95 Tel.: +49 (0) 711 120 27 62

E-Mail: [fdehkordi@dehkordi.de](mailto:fdehkordi@dehkordi.de) , [info@dehkordi.de](mailto:info@dehkordi.de) Website: [www.dehkordi.de](http://www.dehkordi.de)



Zusätzliche Tabelle: Dattel liquid Zucker

Test	Messeinheit	Methode	Ergebnis
<b>Polyphenol</b>	mg/kg	Reg. CEE n. 2676/90 Gu L311 28/10/92	48
<b>Glucose</b>	%	Interne Methode	34
<b>Fructose</b>	%	Interne Methode	31
<b>Refraktometrische Feststoffe</b>	* Bx	DM 3/2/89 n. 51 G. U 168/89 Met 08	72
<b>Säuregehalt</b>	meq/g	MA 1042:2006	< 0,1
<b>Farbe (ICUMSA)</b>	Punti	Reg. CEE 1265/69	29
<b>Durchlässigkeit in % bei 480 nm</b>	-	MA 1042:2006	96,8
<b>Chloridgehalt</b>	mg/kg	STD MET 2001 Met. 4110	48
<b>Trübung</b>	NTU	APAT CNR IRSA 2110:2003	2,3
<b>PH</b>	PH	DM 3/2/89 S.O. b.51 G.U. 168/89 Met 17	6,52
<b>Arsen</b>	mg/kg	ITISAN 96/35 + EPA 6010C:2000	< 0,1
<b>Kupfer</b>	mg/kg	ITISAN 96/35 + EPA 6010C:2000	0,74
<b>Eisen</b>	mg/kg	ITISAN 96/35 + EPA 6010C:2000	6,40
<b>Gesamtbakterienzahl</b>	UFC/g	ISO 4833 : 2003	< 10
<b>Hefe und Pilze</b>	UFC/g	ISO 7954 : 1987	< 10

Faramarz N. Dehkordi

Mobil: +49 (0) 173 385 0361 Tel.: +49 (0) 711 506 202 95 Tel.: +49 (0) 711 120 27 62

E-Mail: [fdehkordi@dehkordi.de](mailto:fdehkordi@dehkordi.de) , [info@dehkordi.de](mailto:info@dehkordi.de) Website: [www.dehkordi.de](http://www.dehkordi.de)